

Il DermaV di Lutronic è un laser dermatologico avanzato multiuso che utilizza lunghezze d'onda di 532 nm (KTP) e 1064 nm (Nd:YAG) per trattare efficacemente lesioni vascolari e pigmentate, come macchie rosse, vene varicose, rosacea, macchie solari, e altre discromie della pelle. È progettato per offrire risultati superiori tramite un dosaggio preciso di energia (fluence ottimale) e pulsazioni variabili (Variable Sequential Pulsing) che permettono un targeting specifico di vasi di diverse dimensioni, migliorando così i risultati clinici senza aumentare i rischi.

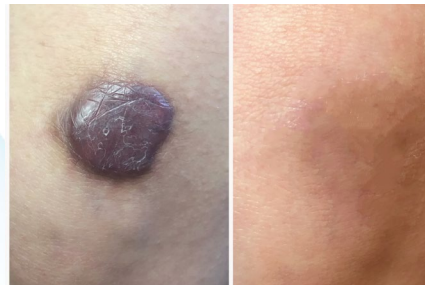
Tra le sue caratteristiche distintive ci sono:

- L'uso di tecnologia avanzata di raffreddamento cutaneo (cryogen cooling) integrata che massimizza il comfort del paziente e minimizza il rischio di effetti collaterali.
- Il sistema IntelliTrak™ per una somministrazione di energia coerente e precisa su ampie aree di trattamento.
- Sensori di temperatura in tempo reale per il monitoraggio durante il trattamento.
- Il laser è indicato per un'ampia varietà di tipi di pelle ed è non invasivo, permettendo brevi tempi di recupero e la ripresa immediata delle attività quotidiane.

Il DermaV viene utilizzato anche per trattare condizioni complesse e resistenti, offrendo soluzioni avanzate rispetto ai laser tradizionali come il Pulse Dye Laser, con minore discomfort e risultati più rapidi ed efficaci.



ESEMPIO PRIMA E DOPO 4 SEDUTE



ESEMPIO PRIMA E DOPO 8 SEDUTE



TRATTAMENTI:

- TELEANGECTASIE VISO/GAMBE
- ANGIOMI
- ERITROSI
- DISCROMIE/
FOTODANNEGGIAMENTO
- MELASMA

| SPECIFICHE TECNICHE <i>DermaV</i> | |
|-----------------------------------|--|
| CARATTERISTICHE | PARAMETRI |
| LUNGHEZZA D'ONDA | 532nm (KTP) 1064nm (Nd:Yag) |
| FREQUENZA DI RIPETIZIONE | Fino a 10 Hz |
| DURATA IMPULSO | Microsecondi e millisecondi |
| DIMENSIONI DELLO SPOT | Variabili, con spot superiori a 5mm per frequenza ottimale |
| DISPLAY | Touch screen |
| SISTEMA DI TRASMISSIONE | Fibra ottica con manipolo |
| CONTROLLO DELLO SPOT | Impulso manuale o pedale |
| DIMENSIONI APPARECCHIO | Cm: 41x95x100 cm |
| PESO APPARECCHIO | Kg 115 |
| ALIMENTAZIONE | 220 -230 V 50/60 Hz 250V 30 A |